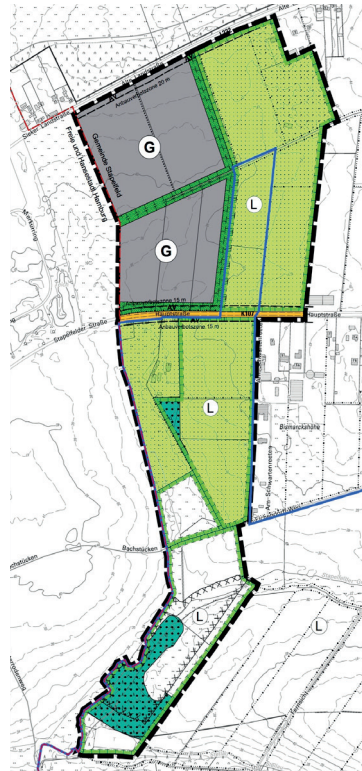




Luftbild mit Verortung



Zusammenzeichnung  
FHH Bebauungsplan Rahlstedt 131 / Stapelfeld Bebauungsplan Nr. 16  
(Endgültige Planfassung)



Stapelfeld  
30. Änderung Flächennutzungsplan  
(Endgültige Planfassung)



Zielabweichungsverfahren



<b>Projekt</b>	Interkommunales länderübergreifendes Gewerbegebiet FHH Bezirk Wandsbek / Gemeinde Stapelfeld (Kreis Stormarn)
<b>Kommunen</b>	Freie und Hansestadt Hamburg, Bezirk Wandsbek Bebauungsplan Rahlstedt Nr. 131 Flächennutzungsplanänderung F09/16  Gemeinde Stapelfeld Bebauungsplan Nr. 16 „Minerva-Park“, 30. Änd. des Flächennutzungsplanes inkl. Zielabweichungsverfahren
<b>Auftraggeber</b>	Victoria Park Hamburg GmbH & Co. KG Wirtschafts- und Aufbaugesellschaft Stormarn (WAS) mbH
<b>Verfahren</b>	2016 - 2019
<b>in Kooperation mit</b>	industrie planung, architekten und ingenieure gmbh, Hamburg Landschaftsplanung Jacob, Norderstedt wfw nord consult Ingenieurgesellschaft mbH, Hamburg Dittloff + Paschburg Landschaftsarchitekten, Hamburg